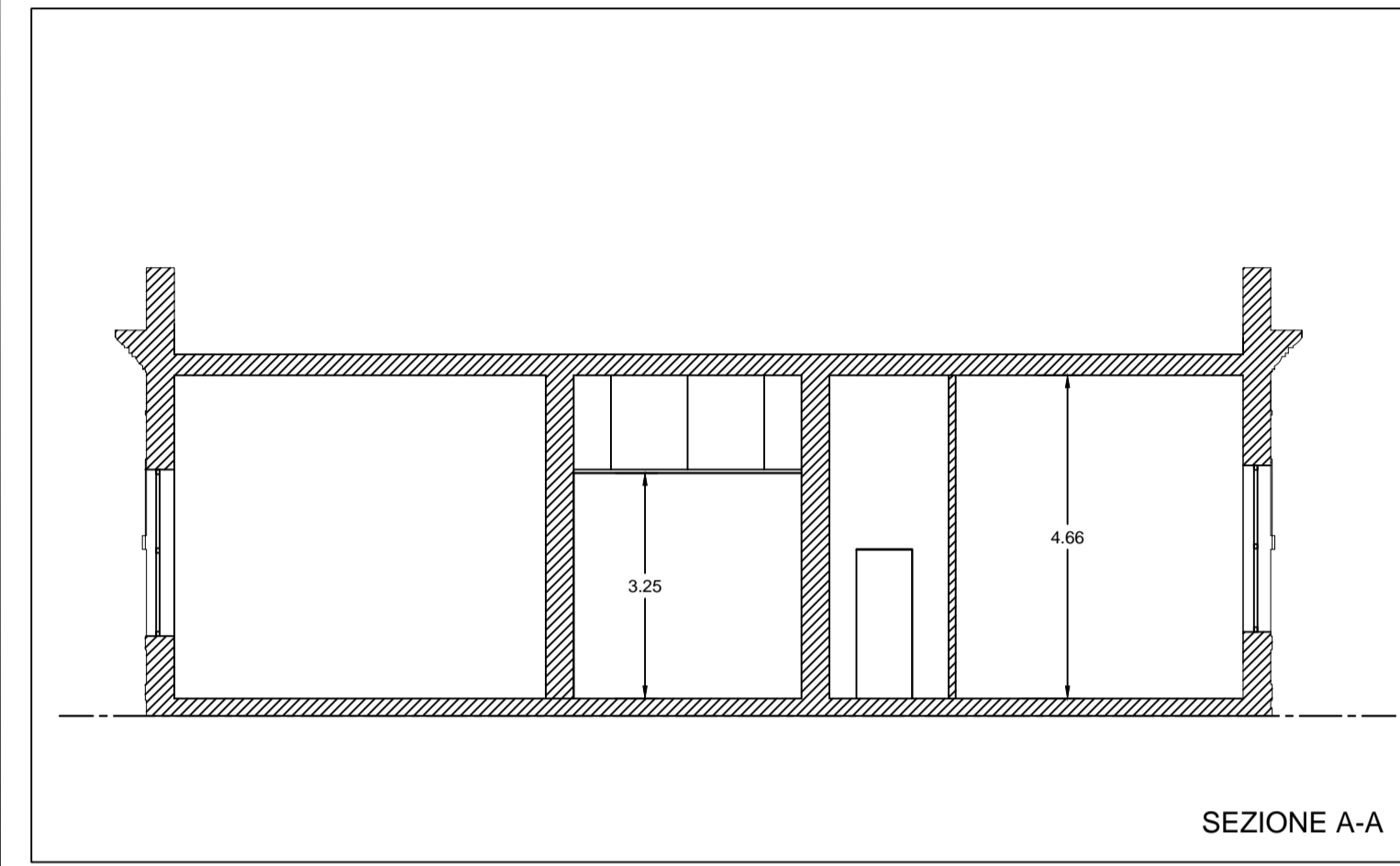
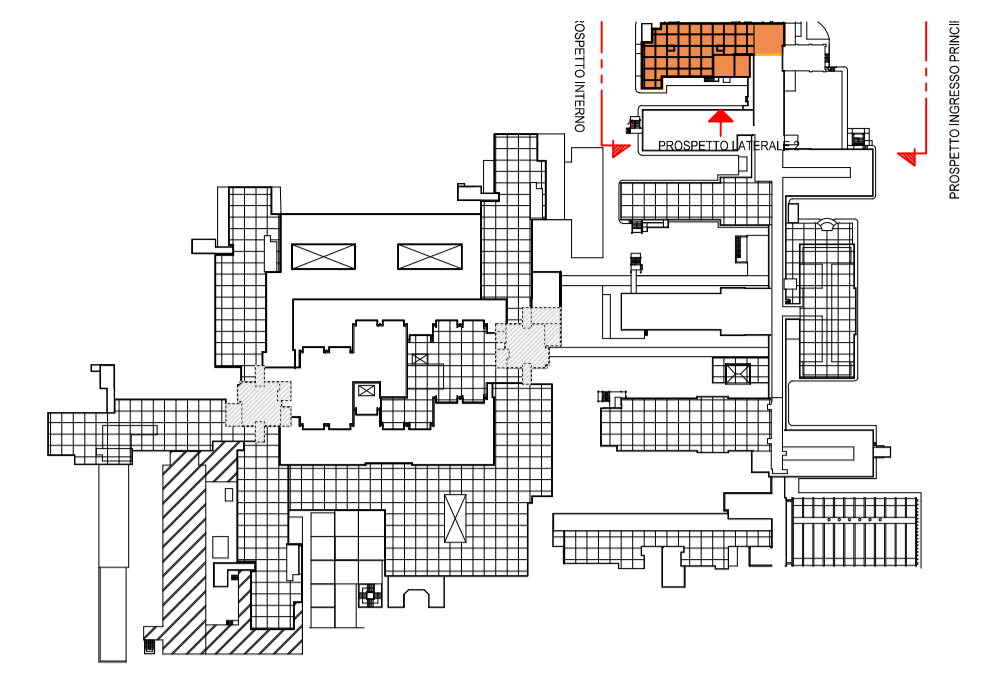


DEMOLIZIONI



SEZIONE A-A

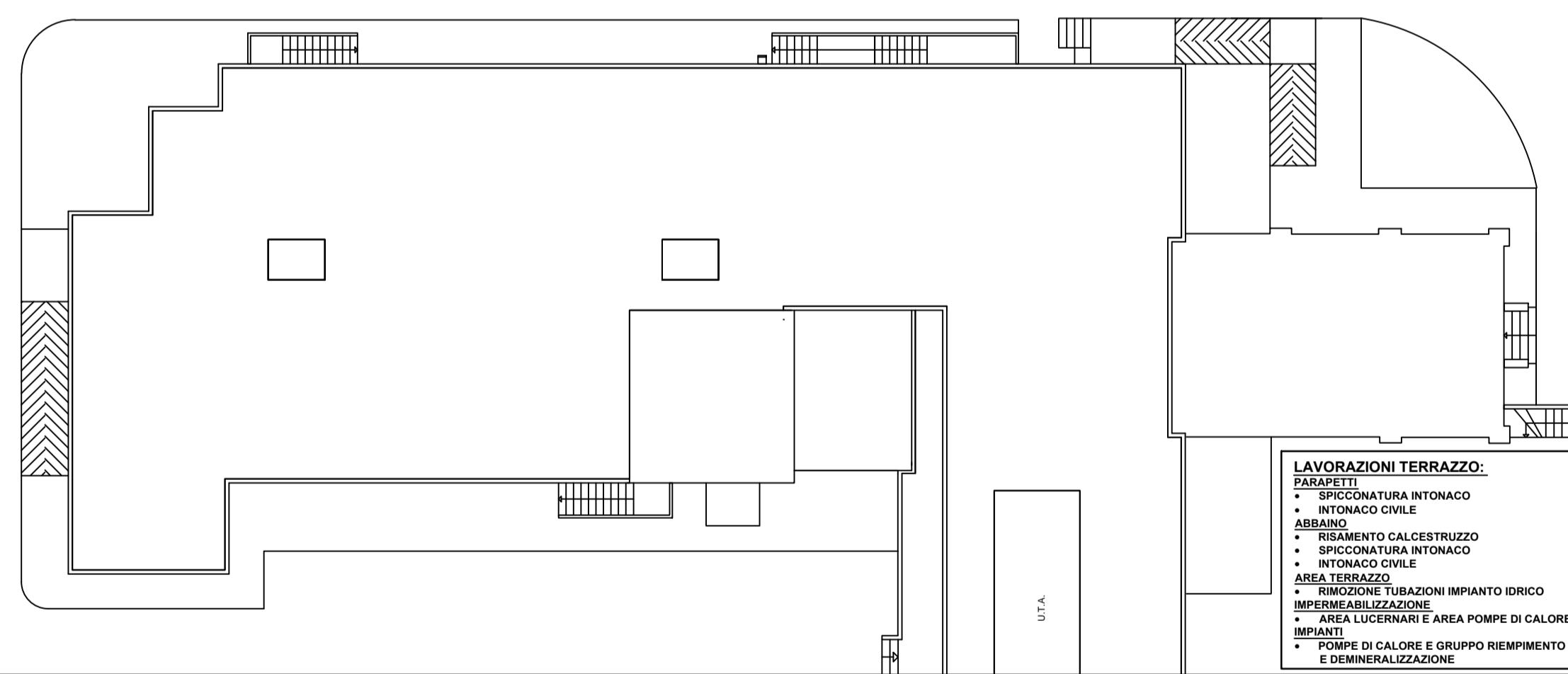
DEMOLIZIONI



DEMOLIZIONI PAVIMENTI  
DEMOLIZIONI CONTROSOFFITTO

SCALA 1:200

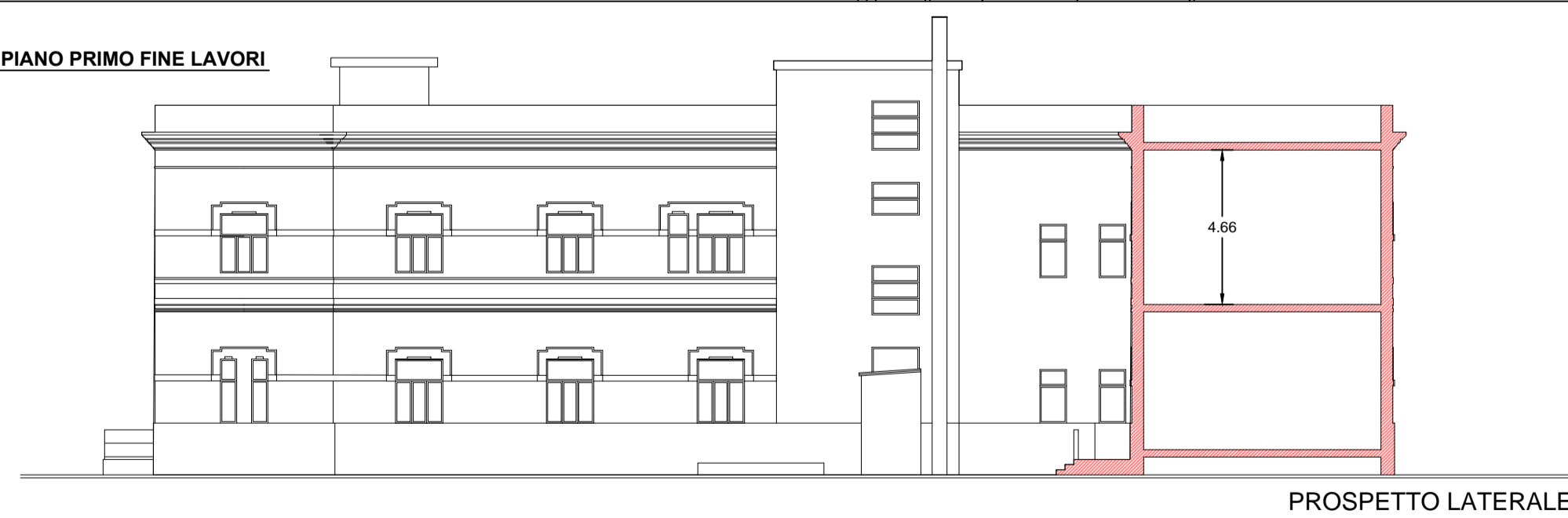
PIANTA TERRAZZO



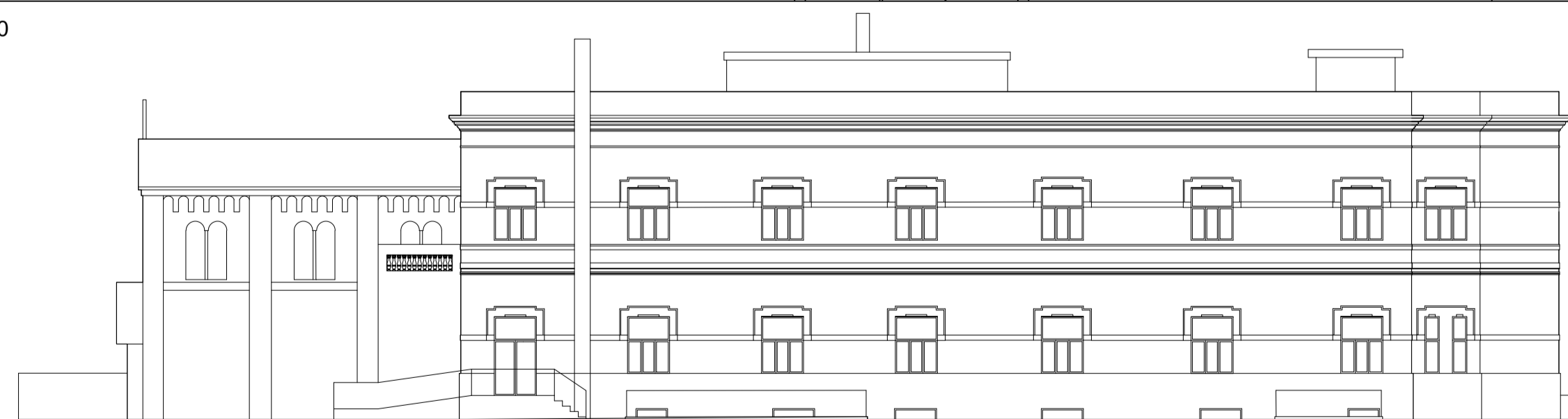
**LAVORAZIONI TERRAZZO:**  
 PARAPETTI  
 • SPICCONATURA INTONACO  
 • INTONACO CIVILE  
 • ABBANCO  
 • RISAMENTO CALCESTRUZZO  
 • SPICCONATURA INTONACO  
 • INTONACO CIVILE  
 AREA TERRAZZO  
 • RIMOZIONE TUBAZIONI IMPIANTO IDRICO  
 IMPERMEABILIZZAZIONE  
 • AREA LUCERNARI E AREA POMPE DI CALORE  
 IMPIANTI  
 • POMPE DI CALORE E GRUPPO RIEMPIMENTO  
 E DEMINERALIZZAZIONE

SCALA 1:200

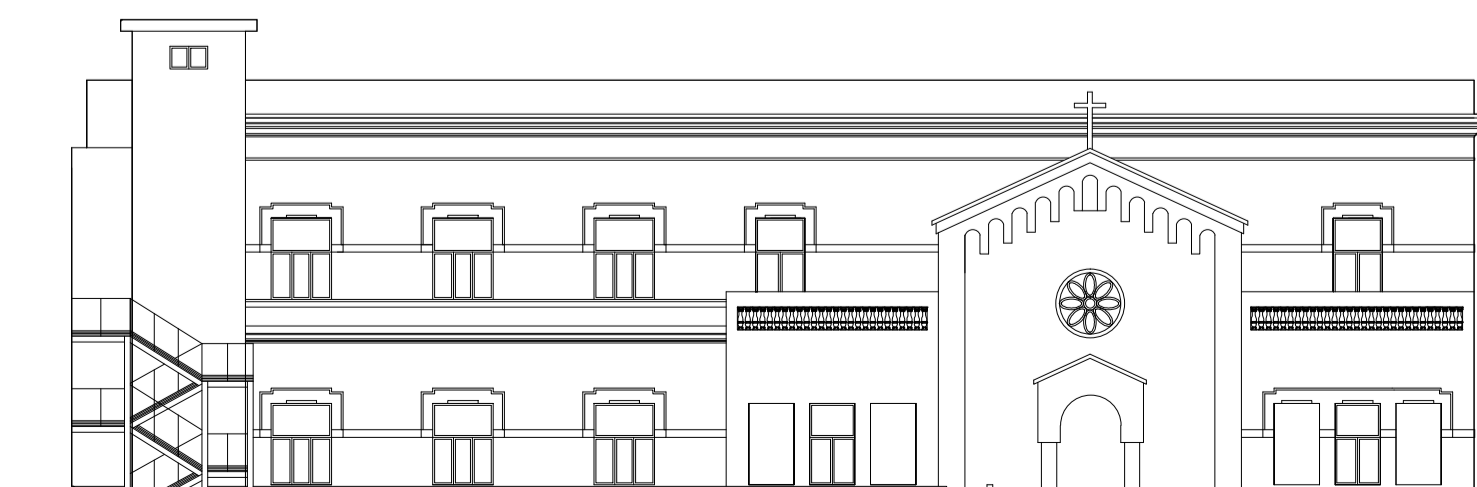
PIANTA PIANO PRIMO FINE LAVORI



PROSPETTO LATERALE 2



PROSPETTO LATERALE 1



SERVIZIO  
SANITARIO  
REGIONALE

Dipartimento Tutela della Salute  
e Politiche Sanitarie

AZIENDA OSPEDALIERA  
"Bianchi Melacrina Morelli"  
Reggio Calabria

REGIONE CALABRIA

**OSPEDALI RIUNITI DI REGGIO CALABRIA**

PROGETTAZIONE  
 U.O.C. GESTIONE TECNICO PATRIMONIALE  
 U.O.S. GESTIONE ATTIVITA' TECNICHE EDILIZIA SANITARIA

PROGETTAZIONE:  
 Ing. Pietrangelo Tringali  
 Geom. Giuseppe Antonio Paleologo

COLLABORATORI:  
 Gianluca Mafelino  
 Roberto Comandè

**PROGETTO ESECUTIVO - OORR/29**

MANUTENZIONE STRAORDINARIA  
 U.O.C. SERVIZIO IMMUNOTRASFUSIONALE

**STATO DEI LUOGHI  
 PIANTE - PROSPETTI - SEZIONI**

I Progettisti	Il Direttore Generale Azienda Ospedaliera	Dot. F.A. BENEDETTO		
	Il Responsabile del Procedimento	P.I. Giovanni Trido		
Il Dirigente f.f. UOS GATES Ing. Pietrangelo TRINGALI	Scala	Pratica	Identif.	Tav.
Il DIRETTORE f.f. UOC Gestione Tecnico Patrimoniale Ing. Carmelo Giuseppe FERA	1:100 1:200			

B	SETTEMBRE 2016	AGGIORNAMENTO	TRINGALI PALEOLOGO MAIOLINO - COMANDE	TRINGALI PALEOLOGO TRIOLO	FERA	FERA
A	AGOSTO 2016	PRIMA EMISSIONE	PALEOLOGO MAIOLINO	PALEOLOGO TRIOLO	FERA	FERA
Rev	Data	Motivazione	Redatto	Verificato	Approvato	Autorizzato